

小学生のみなさんへ 算数検定のお知らせ



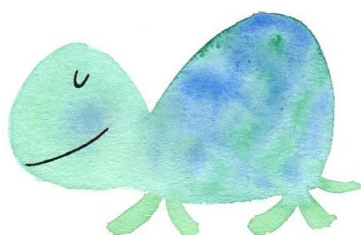
塾だよりでもお伝えした通り、今年度から明正で『算数検定』が受けられるようになりました。みなさんには、ステップラーニングや授業で勉強して算数の計算の力、図形の問題を解く力をきたえてもらっています。その力がちゃんと自分のものになっているか、『算数検定』を使ってチェックしてみませんか。

『算数検定』の〇級に合格するぞ!という目標を持って問題に取り組めば、身に付く力の質が違ってきます。『算数検定』に挑戦しながら、考える力と解く力、考える楽しみと解く楽しみを体感しましょう。

また、資格試験を受けることで、試験の空気に慣れることができます。試験慣れをすることで、試験の時、緊張せず臨めるようになります。

資格は一度取ったら一生ものです!

算数が得意な子はもちろん、苦手だな、きらいだな、と思っている子も、自分の算数の力を試してみませんか。何事にも挑戦することで、自信がついていきます。準備することの大切さも学べます。小学生の内に算数が好きになっておくと、中学生になってからの数学も楽しく取り組めるようになりますよ。



級	6級	7級	8級	9級	10級	11級	かず・かたち検定		
							ゴールド スター	シルバー スター	
受検目安	小6程度	小5程度	小4程度	小3程度	小2程度	小1程度	幼児		
出題数	30問			20問			15問		
合格基準	全問題の70%程度						10問		
検定時間	50分			40分					
検定料	2,000円			1,500円					

学年によって目安の級がありますが、どの級でも受けることができます。受検級について心配な子は、先生に相談してくださいね。お友達やご家族の方も、是非いっしょに挑戦してください。未就学児用に『かず・かたち検定』という検定もあります。字が書けないお子さんは保護者の方に代筆して頂けますので、興味のある方はお問い合わせください。

いま、自分が持っている「算数力」を試す絶好のチャンスです。みなさん奮って参加してくださいね!

.....

[文部科学省後援] 実用数学技能検定 『算数検定』 明正ゼミナール 実施日時

検定日時：6月20日(土) 14時開始 申込みめきり：5月9日(土)

※検定内容など、くわしくは『算数検定』パンフレットをご確認ください